



Chiusura pneumatica NAAMS CPN80

Pneumatic clamp NAAMS CPN80

Caratteristiche principali:

- Fianchetti in alluminio
- Dispositivo a ginocchiera
- Angolo di apertura facilmente modificabile
- Perno di controllo della posizione finale
- Norma NAAMS
- 4 possibilità di staffaggio (fronte, retro e sui lati)
- Alesaggi del cilindro pneumatico: 80 mm
- 2 fori di connessione G1/4" o 1/4" NPT
- Finecorsa induttivo (connessione M12x1)
- Comando manuale

Main characteristics:

- Aluminum flanks
- Toggle action mechanism
- Opening angle easily adjustable
- Checking pin for verifying the end position
- NAAMS Norm
- 4 mounting areas (front, back, on the sides)
- Pneumatic cylinder bore: 80 mm
- 2 feeding ports G1/4" or 1/4" NPT
- Inductive proximity switch (connection M12x1)
- Hand lever


[PDF](#)

[3D Step](#)

[WEB](#)

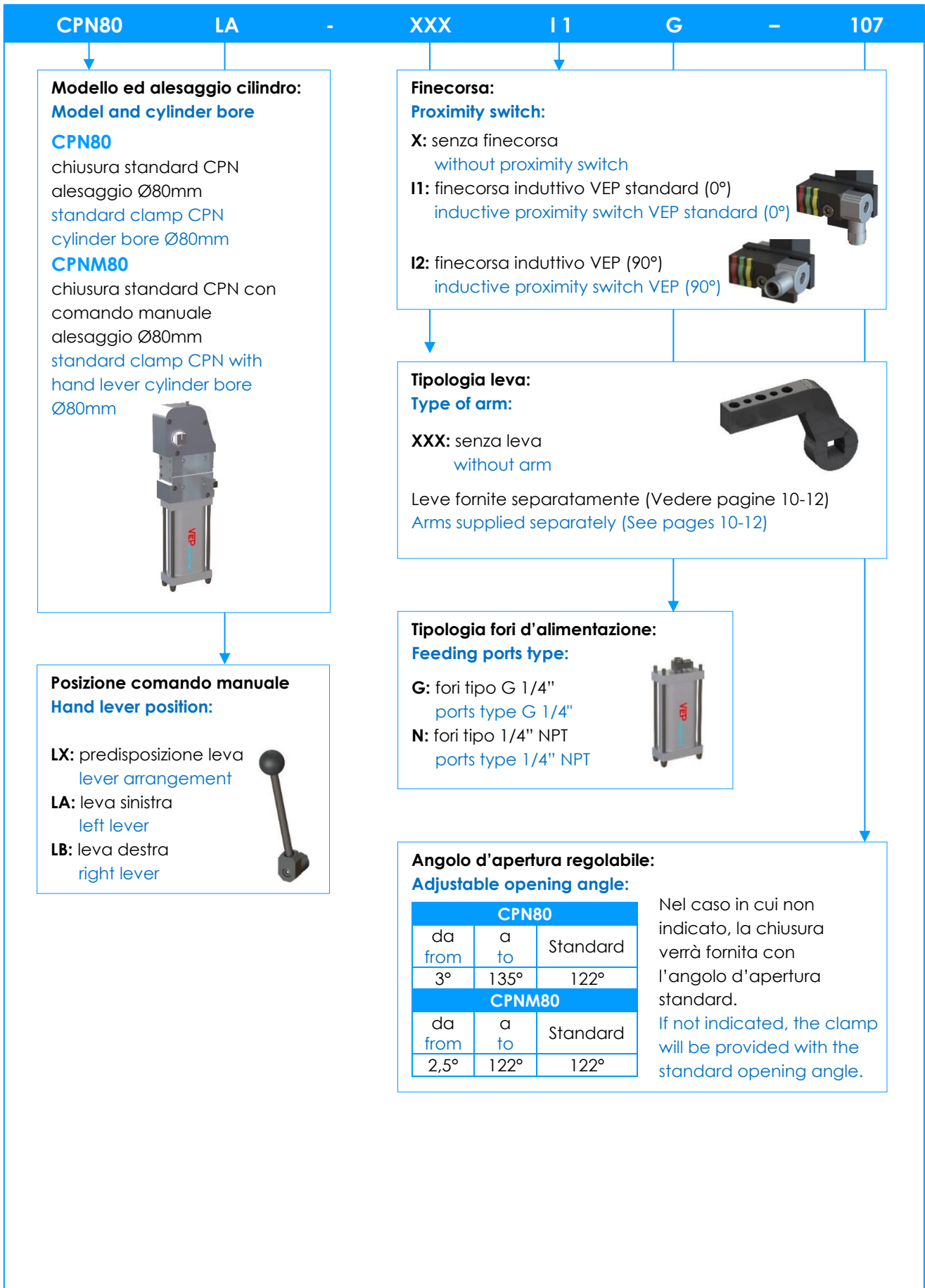
Indice.

Index.

Pagina Page	Descrizione Description	
1	Caratteristiche principali / Main characteristics	
2	Codice d'ordine / Ordering example	
3	Pagina dimensionale Dimensional page	CPN80-XXX
4		CPNM80-XXX
5	Diagrammi + schemi Diagrams	Grafici carico / forza Load / force diagrams
6		Finecorsa induttivo Inductive proximity switch
6		Schema pneumatico Pneumatic plan
6-7	Istruzioni operative Operating instructions	Modifica cambio angolo d'apertura Opening angle change
7	Angoli d'apertura / Opening angles Ricambi / Spare parts	
8 - 10	Leve Naams / Arm Naams	
11	Note / Notes	



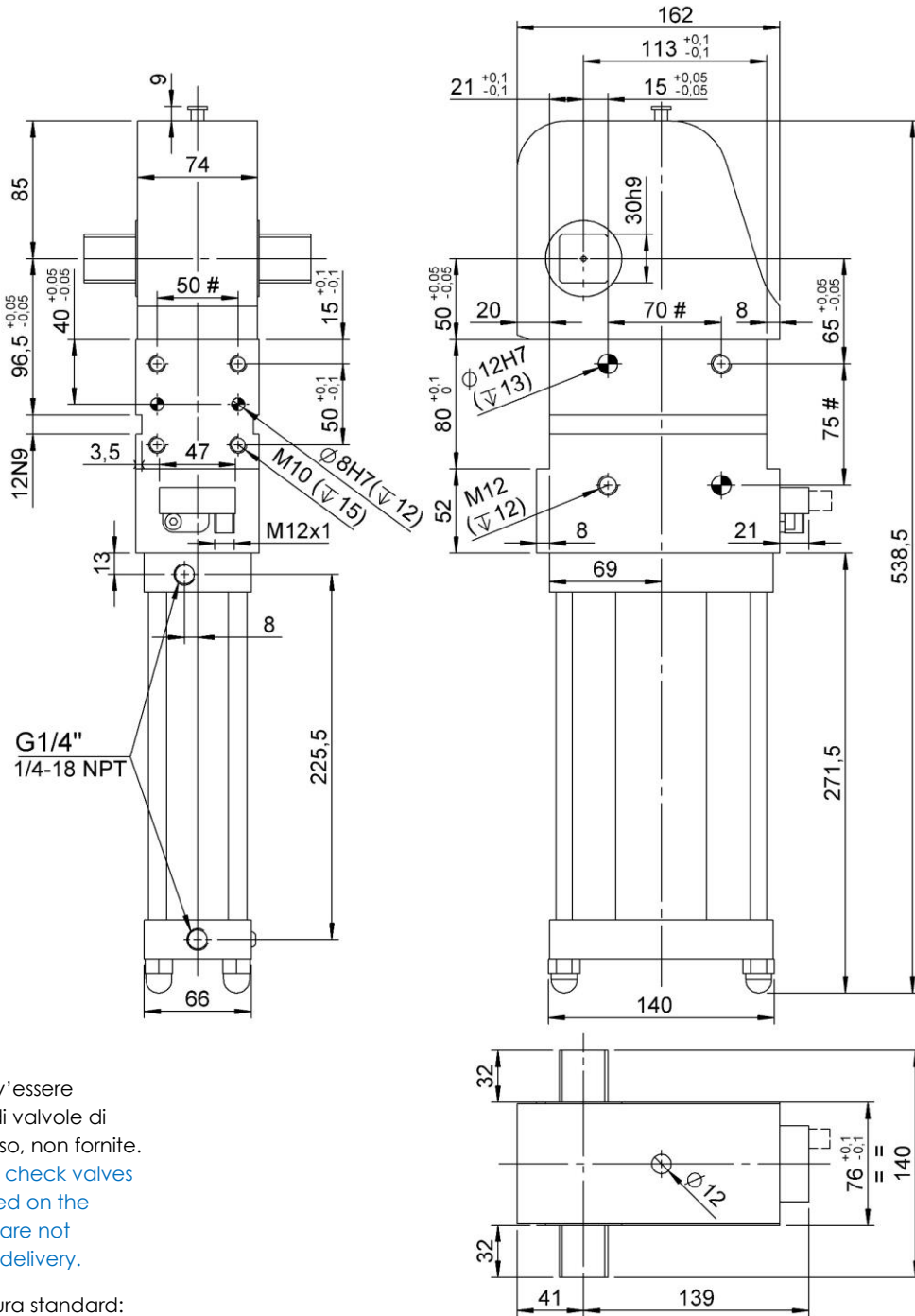
Codice d'ordine.
Ordering example.





CPN80 XXX...

Chiusura, D.80, Ang. Vario.
Clamp, D.80, Vario Op. Angle.



Il dispositivo dev'essere equipaggiato di valvole di regolazione flusso, non fornite.

External throttle check valves must be provided on the assembly. They are not included in the delivery.

Angoli di apertura standard: settabile in 31 posizioni differenti in un range tra 3° e 135°.

Standard opening angles: settabile in 31 different positions in a range between 3° and 135°.

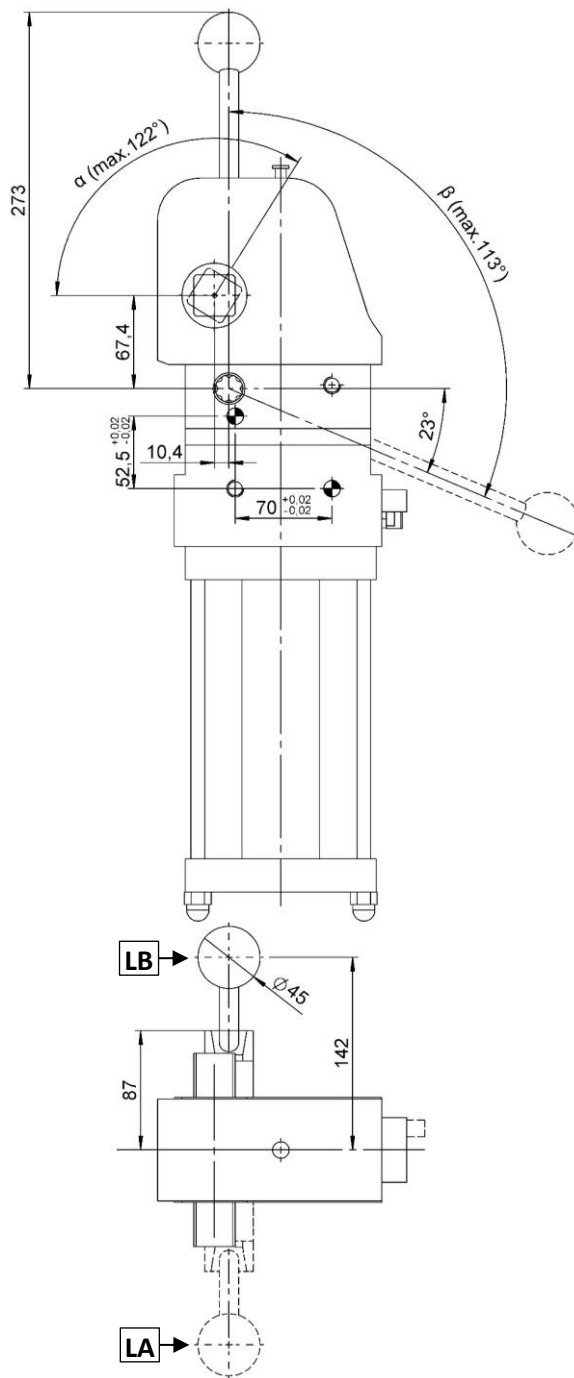
Tolleranze: fori spina ± 0.02 , fori filettati ± 0.1
Tolerances: dowel holes ± 0.02 , screw holes ± 0.1

Modello Type	Alesaggio cilindro Cylinder bore	Momento di ritegno Holding moment	Peso Weight	Pressione d'esercizio Working pressure	Coppia max di bloccaggio (5 bar) Clamping max. torque (5 bar)	Consumo d'aria (5 bar) Air consumption (5 bar)
	[mm]	[Nm]	[Kg]	[bar]	[Nm]	[l]
CPN80 XXX...	80	2500	~ 11,5	4 – 8	1000	7,9



CPNM80L...XXX...

Chiusura, D.80, Ang. Vario, Cmd. Manuale.
Clamp, D.80, Vario Op. Angle, Hand Lever.



α	16°	29°	43°	58°	77°	90°	107°	122°
β	37°	46°	55°	64°	76°	86°	100°	113°

Leva comando manuale orientabile ad intervalli di 22,5°
Manual control adjustable in steps of 22,5°

Tolleranze: fori spina ± 0.02 , fori filettati ± 0.1
Tolerances: dowel holes ± 0.02 , screw holes ± 0.1

Modello Type	Alesaggio cilindro Cylinder bore	Momento di ritegno Holding moment	Peso Weight	Pressione d'esercizio Working pressure	Max. forza manuale applicabile Max. manual force
	[mm]	[Nm]	[Kg]	[bar]	[N]
CPNM80L...XXX...	80	2500	~ 13,5	4 – 8	200

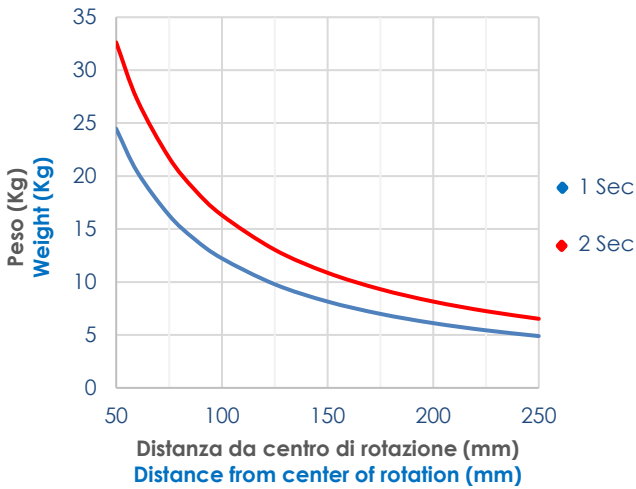


Diagrammi CPN80.

Diagrams CPN80.

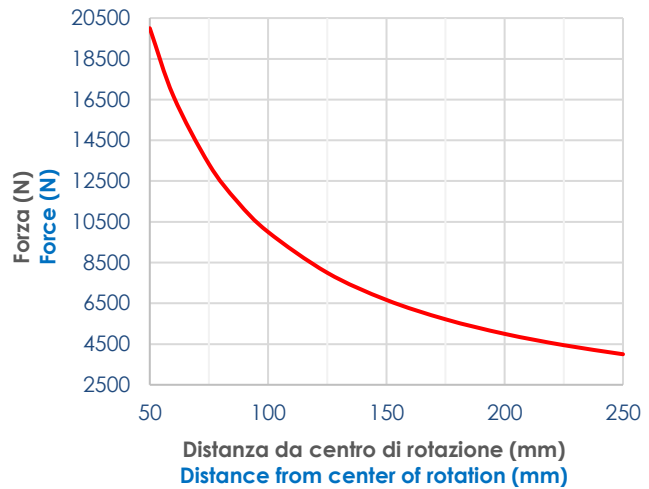
Carico max. applicabile alla leva (Kg) a 5 bar.

Max. load applicable on the arm (Kg) at 5 bar.



Forza max. esercitata (N) a 5 bar.

Max. force applied (N) at 5 bar.



Modello Type	Coppia max. dal peso Max. torque By weight [Nm]		Coppia max. con tassello fuori asse The max torque for applications with the load out of axis [Nm]	
	1 sec	2 sec	1 sec	2 sec
CPN 80	12	16	9,5	12,5

Coppia max. di bloccaggio (5 bar): **1000 Nm.**
Max. clamping torque (5 bar): **1000 Nm.**

Schema Finecorsa induttivo M12 (cod. 09960/L/C).

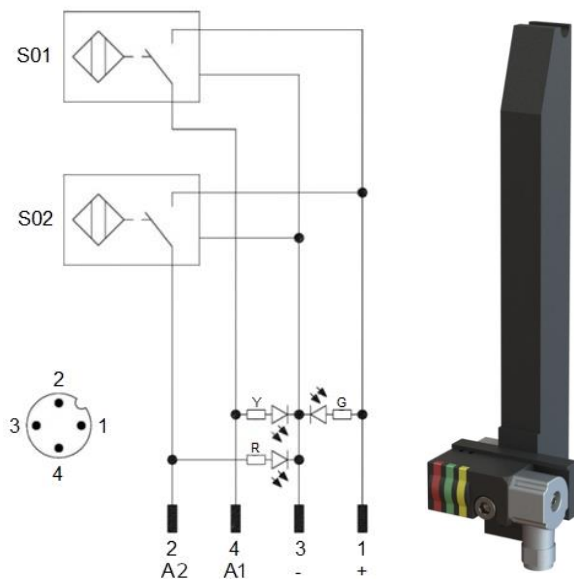
Diagram for M12 inductive proximity switch (cod. 09960/L/C).

Caratteristiche tecniche:

- Tipo di uscita: PNP;
- Tensione d'alimentazione: 10-30 VDC;
- Corrente max. di commutazione: 150 mA;
- Consumo di corrente: < 20 mA;
- Calo di tensione: < 1,8 V
- Campo di temperatura: -25° / 70° C.

Technical data:

- Output type: PNP;
- Feeding voltage: 10-30 VDC;
- Max. commutating current: 150 mA;
- Power supply: < 20 mA;
- Voltage drop: < 1,8 V;
- Temperature range: -25° / 70° C.



S01 = segnale d'apertura
S01 = opening signal
S02 = segnale di chiusura
S02 = closing signal

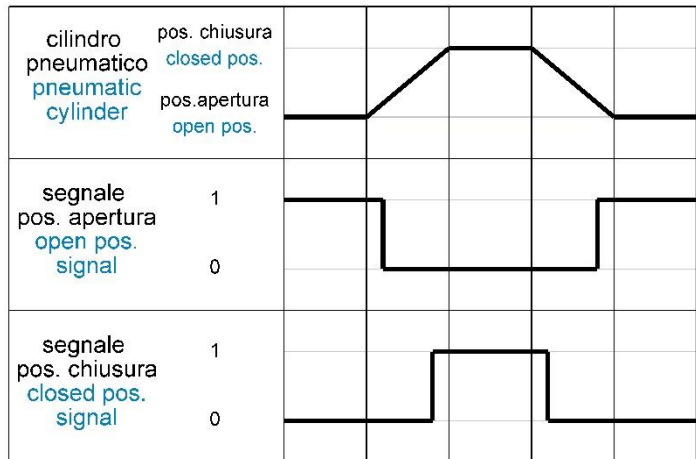
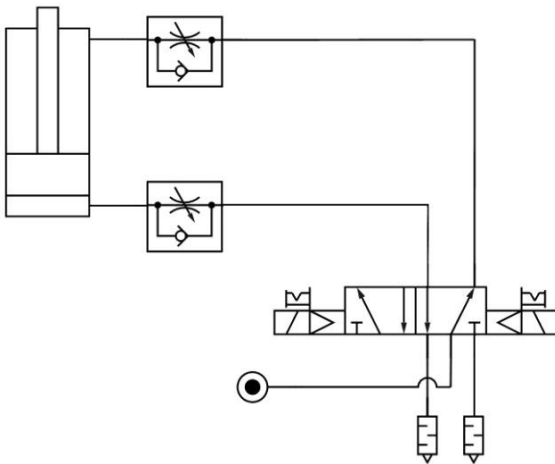
Y = LED giallo / yellow LED
G = LED verde / green LED
R = LED rosso / red LED

1 = filo marrone / brown wire
2 = filo nero / black wire
3 = filo blu / blue wire
4 = filo bianco / white wire



Schema pneumatico.

Pneumatic plan.



Istruzioni operative.

Operating instructions.

Modifica angolo d'apertura.

- Portare la leva in posizione di apertura e svitare la vite M6 che fissa il sensore induttivo; (Imm. 1)
- Seguire uno dei seguenti metodi per modificare l'angolo d'apertura:
 - 1) Portare una vite M6 di lunghezza min. 40mm a contatto con l'innesto dentato, ed avvitare finchè il sistema non si libera (~ 4 giri) ; (Imm. 2)
 - 2) Inserire nel foro una chiave con Ø max. di 5mm, e spingere la molla applicando una forza ≥ 200 N; (Imm. 3)
- Mantenere la spinta sulla molla e spostare manualmente la leva nella posizione desiderata;
- Rilasciare il sistema a molla per permettere l'aggancio automatico dei componenti.
- Per l'assemblaggio seguire la procedura sopra descritta in senso contrario.

Opening angle change.

- Bring the clamp arm in the opening position and unscrew the M6 bolt that fixes the sensor; (pic 1)
- Follow one of the following methods to change the opening angle:
 - 1) Bring a M6 screw of min.40mm in contact with the toothed coupling and screw it until the system is released (~4 turns); (pic 2)
 - 2) Put a key with Ø max.5 mm into the hole, and push the spring applying a force ≥ 200 N; (pic 3)
- Keep pushing on the spring and move the clamp arm manually to the desired position.
- Release the spring to allow the automatic coupling of the components.
- for assembly follow the procedure described above in reverse order.

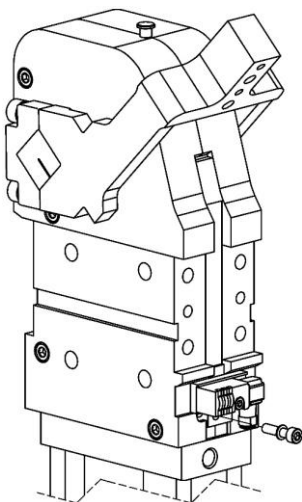


Immagine 1
Pic 1

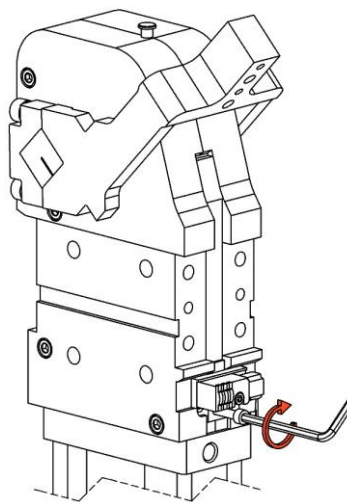


Immagine 2
Pic 2

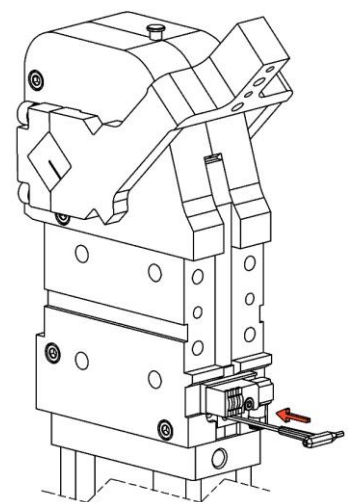






Immagine 3
Pic 3



Angoli d'apertura.
Opening angles.

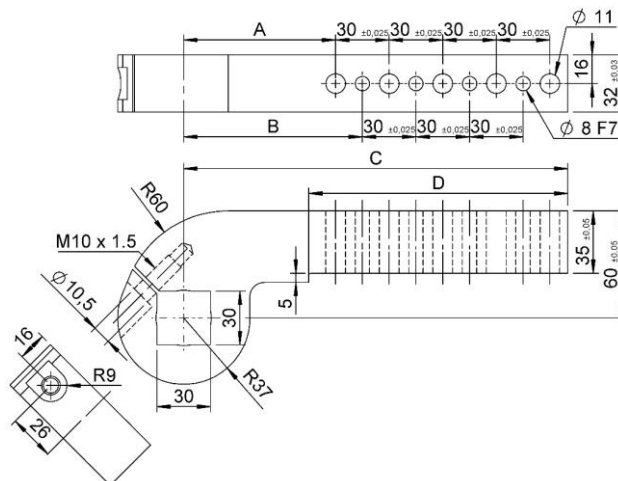
Tipo Type	Angoli d'apertura / Opening angles																													
	3	5	7	10	13	16	20	24	29	33	38	43	48	53	58	63	68	72	77	81	86	90	95	99	103	107	112	117	122	127
CPN80...	•	•	•	•	•	•	•	•	•	•	•	•	•	•	•	•	•	•	•	•	•	•	•	•	•	•	•	•	•	•
CPNM80...	•	•	•	•	•	•	•	•	•	•	•	•	•	•	•	•	•	•	•	•	•	•	•	•	•					

Ricambi.
Spare parts.

# Kit	Immagine Picture	Descrizione Description	Articolo Article
Finecorsa Proximity switch		Finecorsa induttivo VEP completo (0°-90°) Inductive proximity switch VEP (0°-90°)	09960/L/C
Kit guarnizioni Seals kit		Guarnizioni cilindro pneumatico Seal components for pneumatic cylinder	SCR-CPL80
Cilindro pneumatico Pneumatic cylinder		Cilindro pneumatico completo GAS Complete pneumatic cylinder GAS	09941/C
		Cilindro pneumatico completo NPT Complete pneumatic cylinder NPT	09941/N/C
Leva comando manuale Manual control lever		Leva comando manuale chiusura CPLM... Lever manual control pneumatic clamp CPLM...	10170/C

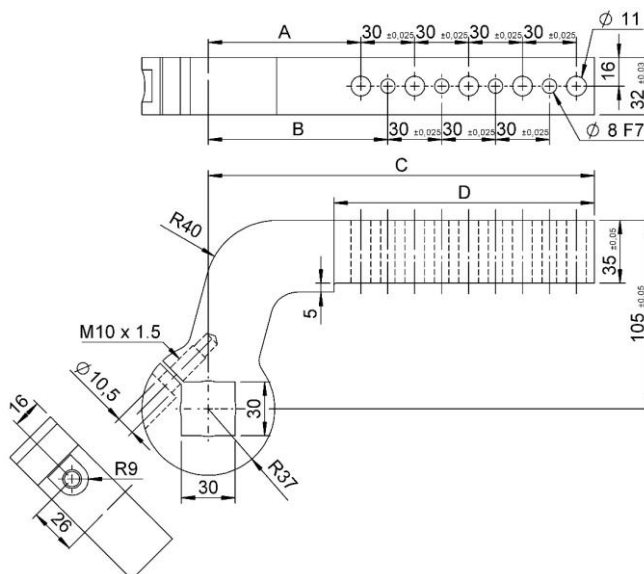


CPN 80 – Offset 25 mm



Codice Part no.	NAAMS codice / code	A	B	C	D	Peso / Weight [Kg]	N. Fori Spina Ø8 N. dowel holes Ø8	N. Fori Passanti Ø11 N. screw holes Ø11
VNA80A-130B	ACA130M	85	100	155	85	2.1	2	3
VNA80A-131B	ACA131M	85	100	185	115	2.4	3	4
VNA80A-132B	ACA132M	85	100	215	145	2.7	4	5
VNA80A-133B	ACA133M	85	100	245	175	3.0	5	6
VNA80A-134B	ACA134M	85	100	275	205	3.3	6	7
VNA80A-135B	ACA135M	85	100	305	235	3.6	7	8
VNA80A-136B	ACA136M	85	100	335	265	3.9	8	9
VNA80A-137B	ACA137M	85	100	365	295	4.2	9	10
VNA80A-138B	ACA138M	85	100	395	325	4.5	10	11

CPN 80 – Offset 70 mm

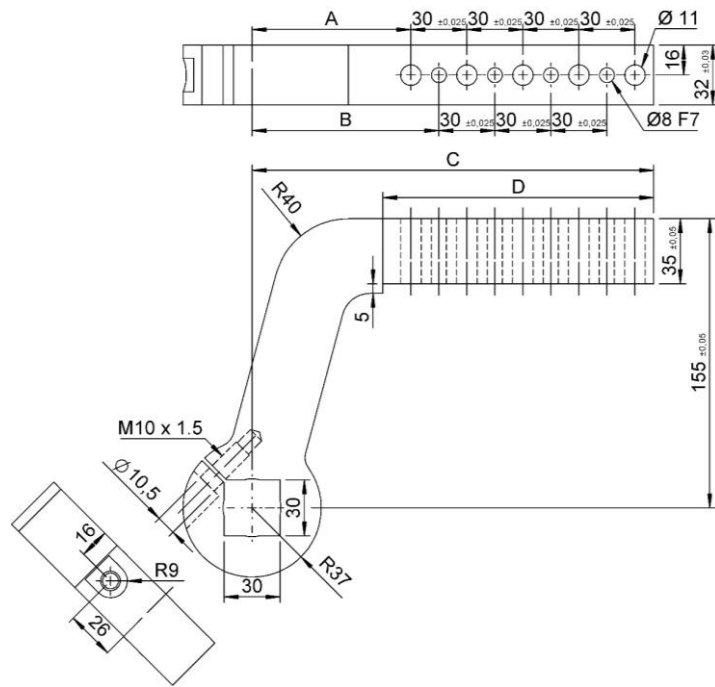


Codice Part no.	NAAMS codice / code	A	B	C	D	Peso / Weight [Kg]	N. Fori Spina Ø8 N. dowel holes Ø8	N. Fori Passanti Ø11 N. screw holes Ø11
VNA80A-150B	ACA150M	85	100	155	85	2.1	2	3
VNA80A-151B	ACA151M	85	100	185	115	2.4	3	4
VNA80A-152B	ACA152M	85	100	215	145	2.7	4	5
VNA80A-153B	ACA153M	85	100	245	175	3.0	5	6
VNA80A-154B	ACA154M	85	100	275	205	3.3	6	7
VNA80A-155B	ACA155M	85	100	305	235	3.6	7	8
VNA80A-156B	ACA156M	85	100	335	265	3.9	8	9
VNA80A-157B	ACA157M	85	100	365	295	4.2	9	10
VNA80A-158B	ACA158M	85	100	395	325	4.5	10	11

Altre tipologie disponibile su richiesta / Other types available on request



CPN 80 - Offset 120 mm



Codice Part no.	NAAMS codice / code	A	B	C	D	Peso / Weight [Kg]	N. Fori Spina Ø8 N. dowel holes Ø8	N. Fori Passanti Ø11 N. screw holes Ø11
VNA80A-170B	ACA170M	85	100	155	85	2.1	2	3
VNA80A-171B	ACA171M	85	100	185	115	2.4	3	4
VNA80A-172B	ACA172M	85	100	215	145	2.7	4	5
VNA80A-173B	ACA173M	85	100	245	175	3.0	5	6
VNA80A-174B	ACA174M	85	100	275	205	3.3	6	7
VNA80A-175B	ACA175M	85	100	305	235	3.6	7	8
VNA80A-176B	ACA176M	85	100	335	265	3.9	8	9
VNA80A-177B	ACA177M	85	100	365	295	4.2	9	10
VNA80A-178B	ACA178M	85	100	395	325	4.5	10	11

Altre tipologie disponibile su richiesta / Other types available on request

